



Matice v kleci a pojistné úchytky
Cage nuts and spring metal fasteners



Technické údaje	Technical data	Dane techniczne	3
Matice v kleci	Cage nuts	Nakrętki klatkowe	4-5
Matice s křídélky	Cagenuts with vanes	Nakrętki klatkowe	5
Šroub s křídélky	Screw with vanes	Śruba klatkowa	6
Matice pro elektrický kontakt	Cage nuts for earth continuity	Nakrętki klatkowe	6
Pojistný kroužek typ CP	Crown lock washer dome capped	Krążek zabezpieczający typ CP	7
Pojistný kroužek typ CPB	Crownlock washer axle capped	Krążek zabezpieczający typ CPB	7
Pojistný kroužek typ CPC	Crownlock washer conic capped	Krążek zabezpieczający typ CPC	8
Pojistný kroužek typ AC	Crownlock washer	Krążek zabezpieczający typ AC	8-9
Pojistný kroužek typ ACR	Reversed crownlock washer	Krążek zabezpieczający typ ACR	10
Pojistný kroužek typ PL	Round quicklock washer	Krążek zabezpieczający typ PL	11
Pojistná podložka typ AS	Bow washer with star hole	Podkładka zabezpieczająca typ AS	11
Pojistná podložka typ AF	Bow washer with round hole	Podkładka zabezpieczająca typ AF	11
Nástroj pro instalaci kroužků ACT	Crownlock washer assembly tool	Przyrząd do instalacji krążków ACT	12
Nástroj pro instalaci kroužků CPT	Crownlock washer capped assembly tool	Przyrząd do instalacji krążków CPT	12
Nástroj pro instalaci kroužků CCT	Crownlock washer capped assembly tool	Przyrząd do instalacji krążków CCT	12
Pojistná podložka typ RPR	Reversed crownlock washer	Podkładka zabezpieczająca typ RPR	13
Kompresní kroužek typ CR	Compression ring	Krążek mocující typ CR	13
Matice plochá typ RPS	Flat nut type RPS	Nakrętka płaska RPS	14
J-matice typ RPSD	J-nut type RPSD	Nakrętka typu J RPSD	14-15
U-matice typ RPD	U-nut type RPD	Nakrętka typu U RPD	15-16
U-matice typ RPI	U-nut type RPI	Nakrętka typu U RPI	17
Expanzní matice typ RPE	Expansion nut type RPE	Nakładka rozprężna RPE	18
Pérová úchytky typ MS341	Spring latch type MS341	Zatrząsk sprężyste MS341	18
Protikus pro MS341	Spring latch pin	Śruba zatrząskowa	18
Zajišťující podložka typ FAM	Retaining clip FAM	Wsuwka na wałek FAM	19
Okrajový klip RPGR	Edge clip RPGR	Klips RPGR	19
Kontakty	Contacts	Kontakty	20

Matice v kleci - materiálové kombinace

Cage nuts - material combinations / Nakrętki klatkowe - materiałowe kombinacje

ST/ST (9300835B)		A2/ST (9300835BX)		A2/A2 (9300835BXX)	
Klec Cage Klatka	Matice Nut Nakrętká	Klec Cage Klatka	Matice Nut Nakrętká	Klec Cage Klatka	Matice Nut Nakrętká
Pružinová ocel	Ocel	Nerezová ocel	Ocel	Nerezová ocel	Nerezová ocel
Spring steel	Steel	Stainless steel	Steel	Stainless steel	Stainless steel
Stal sprężysta	Stal	Stal nierdzewna	Stal	Stal nierdzewna	Stal nierdzewna

Ocelové části jsou zinkovány / Steel parts are zinc plated / Stalowe elementy są ocynkowane

Povrchové úpravy

Surface treatments / Powłoki

Značení replace ◊ with Oznaczenie	Povrchová úprava Surface treatment Powłoka Popis description Opis	Příklad Example Przykład
	bez povrchové úpravy, olejované / none – self finish and oiled / brak	911307015
B	bílý zinek (7um Cr3) / white zinc plated (7um Cr3) / biały ocynk	911307015B
T	žlutý zinek (7um Cr3) („tropical“) / yellow zinc plated (7um Cr3) („tropical“) / Żółty ocynk	911307015T
N	černý zinek / black zinc plated (7um Cr3) / czarny ocynk	911307015N

Pojistné kroužky s kloboučkem - materiály

Crownlock washer capped - materials / Krążki z kapturkiem - materiały

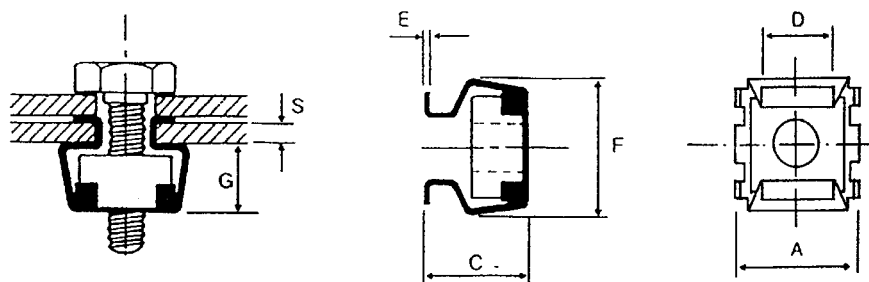
Provedení replace ◊ with Oznaczenie	Podložka Washer Podkładka	Povrchová úprava Surface treatment Powłoka	Klobouček Cap Kapturek	Příklad Example Przykład
	ocel pozinkovaná / steel zinc plated / stal ocynkowana	ocel poniklovaná / steel nickel plated / stal niklowana		911010020
B	ocel pozinkovaná / steel zinc plated / stal ocynkowana	ocel pozinkovaná / steel zinc plated / stal ocynkowana		911010020B
I	AISI 301 (1.4310)	AISI 301 (1.4310)		911010020I

Dostupnost

Availability / Dostępność

S	Skladem	Na magazynie	On stock
P	Na poptávku	Na zapytanie	On request

Matice v kleci Cage nuts / Nakrętki klatkowe



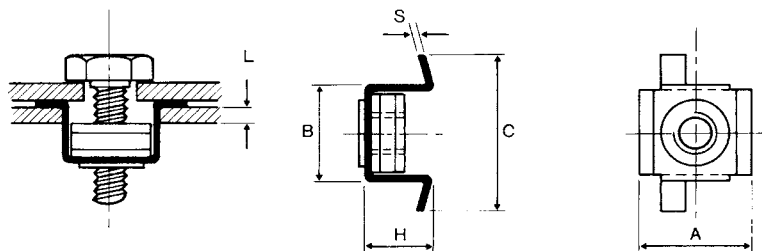
Otvor Hole Otwór	Závit Thread Gwint	Matice Nut Nakrętka	S=plech Sheet Zakres	Kód Code Kod	Dostupnost Availability Dostępność	A	C	D	E	F	G
5,3 x 5,3	M3	8 x 8 x 2,5	0,3 - 0,9	9300533A	P	9,5	5,2	4,8	0,3	9,7	3,6
			1 - 1,6	9300533B	P		5,9				
			1,7 - 2,3	9300533C	P		6,6				
			2,4 - 3,1	9300533D	P		7,4				
5,3 x 5,3	M4	8 x 8 x 2,5	0,3 - 0,9	9300534A	P	9,5	5,2	4,8	0,3	9,7	3,6
			1 - 1,6	9300534B	P		5,9				
			1,7 - 2,3	9300534C	P		6,6				
			2,4 - 3,1	9300534D	P		7,4				
6,7 x 6,7	M4	8 x 8 x 3,5	0,7 - 1,6	9300674A	P	10	7,2	5,8	0,45	10,3	4,8
			1,7 - 2,6	9300674B	P		8,2				
6,7 x 6,7	M5	8 x 8 x 3,5	0,7 - 1,6	9300675A	S	10	7,2	5,8	0,45	10,3	4,8
			1,7 - 2,6	9300675B	P		8,2				
8,3 x 8,3	M4	10 x 10 x 4,5	0,3 - 1,1	93008340	P	12	8	7,2	0,45	12,2	6
			1,2 - 1,6	9300834A	P		8,5				
			1,7 - 2,5	9300834B	P		9,5				
			2,6 - 3,5	9300834C	P		10,5				
8,3 x 8,3	M5	10 x 10 x 4,5	0,3 - 1,1	93008350	P	12	8	7,2	0,45	12,2	6
			1,2 - 1,6	9300835A	S		8,5				
			1,7 - 2,5	9300835B	S		9,5				
			2,6 - 3,5	9300835C	S		10,5				
8,3 x 8,3	M6	10 x 10 x 4,5	0,3 - 1,1	93008360	S	12	8	7,2	0,45	12,2	6
			1,2 - 1,6	9300836A	S		8,5				
			1,7 - 2,5	9300836B	S		9,5				
			2,6 - 3,5	9300836C	S		10,5				
9 x 9	M4	11 x 11 x 4,5	0,7 - 1,6	9300904A	P	13,3	8,5	6,5	0,5	13,5	6,5
			1,7 - 2,6	9300904B	P		9,6				
			2,7 - 3,5	9300904C	P		10,2				
9 x 9	M5	11 x 11 x 4,5	0,7 - 1,6	9300905A	S	13,3	8,5	6,5	0,5	13,5	6,5
			1,7 - 2,6	9300905B	S		9,6				
			2,7 - 3,5	9300905C	P		10,2				
9 x 9	M6	11 x 11 x 4,5	0,7 - 1,6	9300906A	S	13,3	8,5	6,5	0,5	13,5	6,5
			1,7 - 2,6	9300906B	S		9,6				
			2,7 - 3,5	9300906C	P		10,2				
9,5 x 9,5	M4	11 x 11 x 4,5	0,7 - 1,6	9300954A	S	13,2	8,7	8,2	0,5	13,5	6
			1,7 - 2,7	9300954B	S		9,5				
			2,8 - 3,5	9300954C	P		10,2				
9,5 x 9,5	M5	11 x 11 x 4,5	0,7 - 1,6	9300955A	S	13,2	8,7	8,2	0,5	13,5	6
			1,7 - 2,7	9300955B	S		9,5				
			2,8 - 3,5	9300955C	P		10,2				
9,5 x 9,5	M6	11 x 11 x 4,5	0,7 - 1,6	9300956A	S	13,2	8,7	8,2	0,5	13,5	6
			1,7 - 2,7	9300956B	S		9,5				
			2,8 - 3,5	9300956C	S		10,2				
10 x 10	M6	11,3 x 11,3 x 5	1,2 - 2,2	9301006B	P	15	9,7	9,5	0,5	15	6
12,3 x 12,3	M6	14 x 14 x 5,5	1 - 1,7	9301236A	P	16	10,4	10,3	0,6	16,6	7,8
			1,8 - 3,2	9301236B	S		12				
			3,3 - 4,7	9301236C	P		13,5				
			4,8 - 5,5	9301236D	P		14,5				

Otvor Hole Otwór	Závit Thread Gwint	Matice Nut Nakrętká	S=plech Sheet Zakres	Kód Code Kod	Dostupnost Availability Dostępność	A	C	D	E	F	G
12,3 x 12,3	M8	14 x 14 x 5,5	1 - 1,7	9301238A	S	16	10,4	10,3	0,6	16,6	7,8
			1,8 - 3,2	9301238B	S		12				
			3,3 - 4,7	9301238C	P		13,5				
			4,8 - 5,5	9301238D	P		14,5				
12,3 x 12,3	M10	14 x 14 x 5,5	1 - 1,7	9301231A	S	16	10,4	10,3	0,6	16,6	7,8
			1,8 - 3,2	9301231B	S		12				
			3,3 - 4,7	9301231C	P		13,5				
			4,8 - 5,5	9301231D	P		14,5				
14 x 14	M8	17 x 17 x 7,5	1 - 1,7	9301408A	P	20	13,5	12,6	0,6	20,5	10,4
			1,8 - 3,2	9301408B	P		15				
			3,3 - 4,7	9301408C	P		16,5				
			4,8 - 6,2	9301408D	P		18				
14 x 14	M10	17 x 17 x 7,5	1 - 1,7	9301410A	P	20	13,5	12,6	0,6	20,5	10,4
			1,8 - 3,2	9301410B	P		15				
			3,3 - 4,7	9301410C	P		16,5				
			4,8 - 6,2	9301410D	P		18				
14 x 14	M12	17 x 17 x 7,5	1 - 1,7	9301412A	P	20	13,5	12,6	0,6	20,5	10,4
			1,8 - 3,2	9301412B	P		15				
			3,3 - 4,7	9301412C	P		16,5				
			4,8 - 6,2	9301412D	P		18				

Příklady kódu / Code examples / Kodowanie

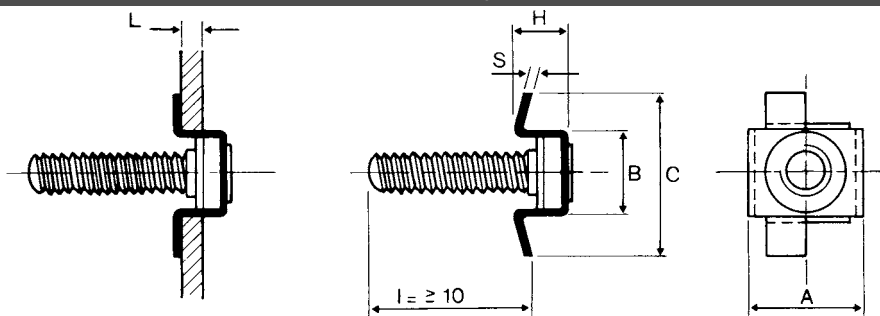
ST/ST 9300533A A2/ST 9300533AX A2/A2 9300533AXX

Matice s křídélky Cage nuts with vanes / Nakrętki klatkowe



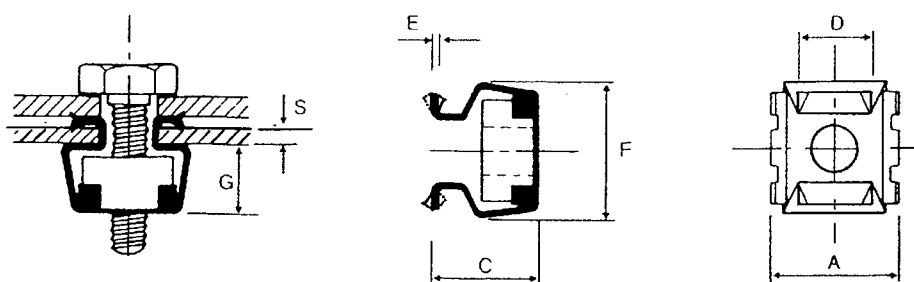
Otvor Hole Otwór	Závit Thread Gwint	S=plech Sheet Zakres	Kód Code Kod	Dostupnost Availability Dostępność	H	A	B	C	S
8 x 13	M5	0,5 - 0,6	9310813.5AX	P	5,6	14	12,4	20,4	0,5
		0,7 - 0,8	9310813.5BX	P	5,8				
		0,9 - 1,0	9310813.5CX	P	6,0				
		1,2 - 1,3	9310813.5DX	P	6,3				
		1,5 - 1,6	9310813.5EX	P	6,6				
		1,7 - 1,8	9310813.5FX	P	6,8				
		2,0 - 2,1	9310813.5GX	P	7,1				
8 x 13	M6	0,5 - 0,6	9310813.6AX	P	5,6	14	12,4	20,4	0,5
		0,7 - 0,8	9310813.6BX	P	5,8				
		0,9 - 1,0	9310813.6CX	P	6,0				
		1,2 - 1,3	9310813.6DX	P	6,3				
		1,5 - 1,6	9310813.6EX	P	6,6				
		1,7 - 1,8	9310813.6FX	P	6,8				
		2,0 - 2,1	9310813.6GX	P	7,1				
9 x 14	M6	0,5 - 0,6	9310914.6AX	P	6,3	15,5	13,6	21,6	0,5
		0,7 - 0,8	9310914.6BX	P	6,5				
		0,9 - 1,0	9310914.6CX	P	6,7				
		1,2 - 1,3	9310914.6DX	P	7,0				
		1,5 - 1,6	9310914.6EX	P	7,3				
		1,7 - 1,8	9310914.6FX	P	7,5				
		2,0 - 2,1	9310914.6GX	P	7,8				
10,5 x 16,5	M8	0,5 - 0,6	9311610.8AX	P	7,7	17,5	15,8	26,0	0,6
		0,7 - 0,8	9311610.8BX	P	7,9				
		0,9 - 1,0	9311610.8CX	P	8,1				
		1,2 - 1,3	9311610.8DX	P	8,4				
		1,5 - 1,6	9311610.8EX	P	8,7				
		1,7 - 1,8	9311610.8FX	P	8,9				
		2,0 - 2,1	9311610.8GX	P	9,2				

Šroub s křídélky Screw with vanes / Śruba klatkowa



Otvor Hole Otwór	Závít Thread Gwint	S=plech Sheet Zakres	Kód Code Kod	Dostupnost Availability Dostępność	H	A	B	C	S
9 x 9	M5	0,5 - 0,6	9320905AX	P	3,4	11	8,5	16,5	0,4
		0,7 - 0,8	9320905BX	P	3,6				
		0,9 - 1,0	9320905CX	P	3,8				
		1,2 - 1,3	9320905DX	P	4,1				
		1,5 - 1,6	9320905EX	P	4,4				
		1,7 - 1,8	9320905FX	P	4,6				
11 x 11	M6	0,5 - 0,6	9320116AX	P	3,9	14	10,6	18,0	0,5
		0,7 - 0,8	9320116BX	P	4,1				
		0,9 - 1,0	9320116CX	P	4,3				
		1,2 - 1,3	9320116DX	P	4,6				
		1,5 - 1,6	9320116EX	P	4,9				
		1,7 - 1,8	9320116FX	P	5,1				
13 x 13	M6	0,5 - 0,6	9320138AX	P	4,7	16	12,5	19,5	0,5
		0,7 - 0,8	9320138BX	P	4,9				
		0,9 - 1,0	9320138CX	P	5,1				
		1,2 - 1,3	9320138DX	P	5,4				
		1,5 - 1,6	9320138EX	P	5,7				
		1,7 - 1,8	9320138FX	P	5,9				
		2,0 - 2,1	9320138GX	P	6,2				

Matice v kleci pro elektrický kontakt Caged nuts for earth continuity / Nakrętki klatkowe

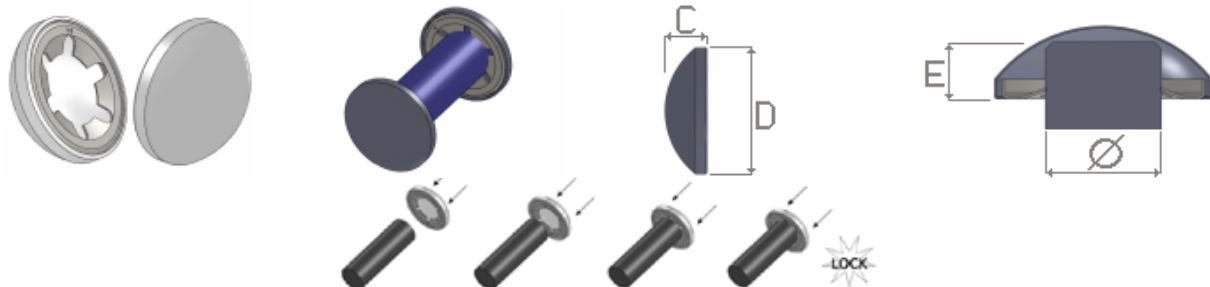


Otvor Hole Otwór	Matice Nut Nakrętka	S=plech Sheet Zakres	Závít Thread Gwint	Kód Code Kod	Dostupnost Availability Dostępność	A	C	D	E	F	G
8,3 x 8,3	10 x 10 x 4,5	1,5 - 2,0	M4	9330834BX	P	12,0	8,5	7,2	0,45	12,2	6,0
			M5	9330835BX	P						
			M6	9330836BX	P						
9,5 x 9,5	11 x 11 x 4,5	1,5 - 2,0	M4	9330954BX	P	13,2	9,5	8,2	0,45	13,5	6,0
			M5	9330955BX	P						
			M6	9330956BX	P						
14 x 14	17 x 17 x 7,5	2,3 - 3,9	M8	9331408CX	P	20,4	16,5	12,6	0,6	20,4	10,5
			M10	9331410CX	P						
			M12	9331412CX	P						

Příklady kódu / Code examples / Kodowanie
A2/ST 9330834BX
A2/A2 9330834BXX

Pojistný kroužek typ CP

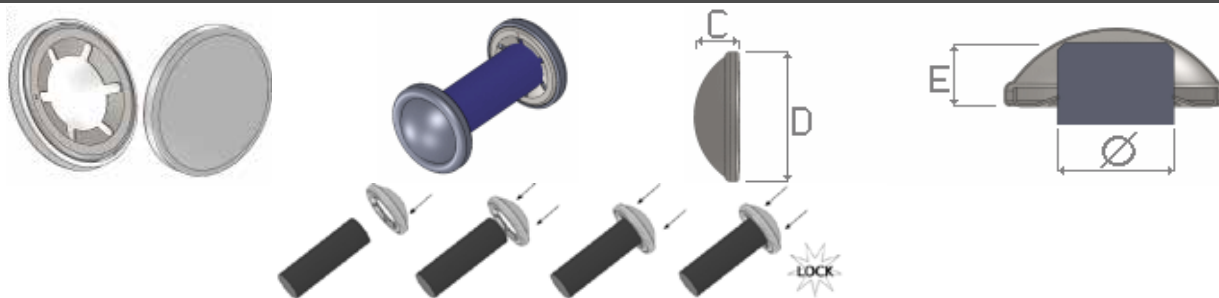
Crownlock washer dome capped / Krążek zabezpieczający typ CP



Kód Code Kod	Průměr osy Stud diameter Średnica pręta	D	C	E	Odolnost (N) Pull off force Wytrzymałość	Dostupnost Availability Dostępność
911003012◊	3,0	11,8	4,2	3,0	200	S
911004012◊	4,0				400	S
911005012◊	5,0				600	S
911005016◊	5,0	15,9	5,7	4,0	600	P
911006016◊	6,0				500	S
911006516◊	6,5				800	P
911007016◊	7,0	19,5	7,1	4,5	900	S
911008016◊	8,0				1000	S
911009020◊	9,0				1000	S
911009520◊	9,5	26,7	9,4	6,0	1000	S
911010020◊	10,0				1100	S
911011020◊	11,0				1200	S
911012027◊	12,0	29,6	9,7	6,0	2500	S
911013027◊	13,0				2500	P
911014027◊	14,0				2500	P
911015030◊	15,0	38,7	10,0	7,0	2500	P
911016030◊	16,0				2500	P
911017030◊	17,0				2500	P
911018030◊	18,0	43,0	12,8	7,0	3500	P
911019039◊	19,0				3500	P
911020039◊	20,0				3500	S
911021039◊	21,0	43,0	12,8	7,0	3500	P
911022039◊	22,0				3700	P
911024043◊	24,0				4500	P
911025043◊	25,0	5000	P			

Pojistný kroužek typ CPB

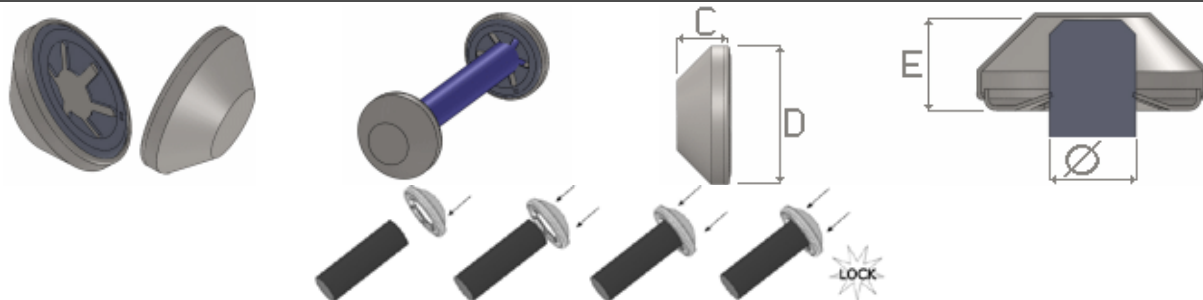
Crownlock washer axle capped / Krążek zabezpieczający typ CPB



Kód Code Kod	Průměr osy Stud diameter Średnica pręta	D	C	E	Odolnost (N) Pull off force Wytrzymałość	Dostupnost Availability Dostępność
911103012◊	3,0	12,1	4,0	2,5	200	P
911104012◊	4,0				400	P
911105012◊	5,0				600	P
911105016◊	5,0	16,0	5,0	4,0	600	P
911106016◊	6,0				800	P
911106516◊	6,5				800	P
911107016◊	7,0	19,7	7,0	4,0	900	P
911108016◊	8,0				1000	P
911109020◊	9,0				1000	P
911109520◊	9,5	43,0	12,8	7,0	1000	P
911110020◊	10,0				1100	P
911111020◊	11,0				1200	P

Pojistný kroužek typ CPC

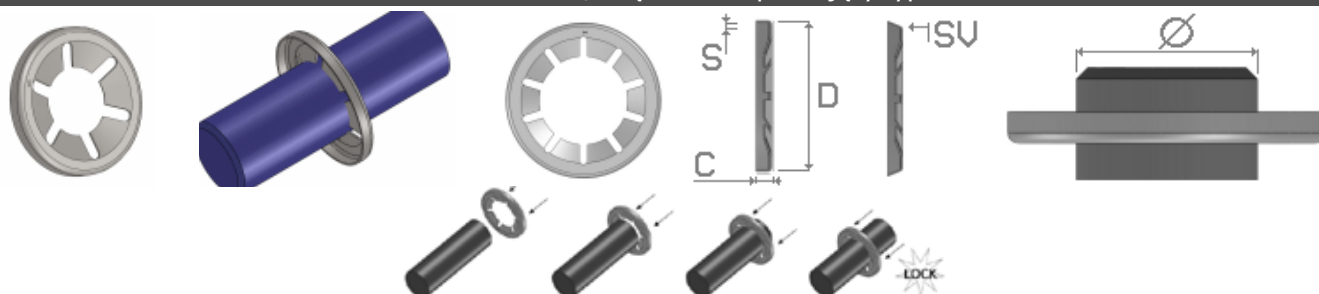
Crownlock washer conic capped / Krążek zabezpieczający typ CPC



Kód Code Kod	Průměr osy Stud diameter Średnica pręta	D	C	E	Odolnost (N) Pull off force Wytrzymałość	Dostupnost Availability Dostępność
911205016◊	5,0	15,6	5,8	5,6	500	P
911206016◊	6,0				800	P
911206516◊	6,5				800	P
911207016◊	7,0				900	P
911208016◊	8,0				1000	P

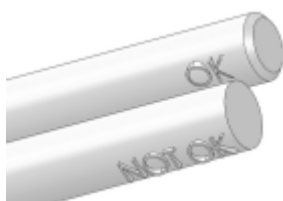
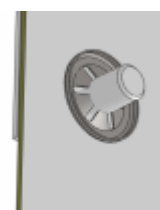
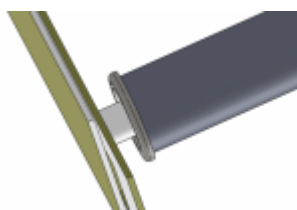
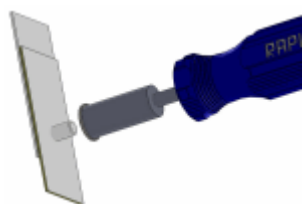
Pojistný kroužek typ AC

Crownlock washer / Krążek zabezpieczający typ AC



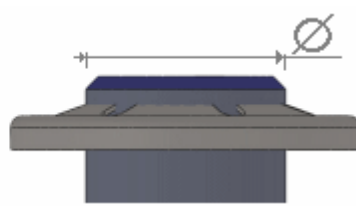
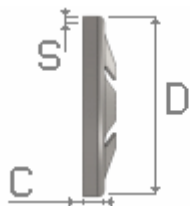
Kód Code Kod	Průměr osy Stud diameter Średnica pręta	D	S	C	Zuby Teeth Zęby	Odolnost (N) Pull off force Wytrzymałość	Dostupnost Availability Dostępność
911302009◊	2,0	9,0	0,2	1,3	4	200	P
911302509◊	2,5	9,0	0,2	1,3	4	200	P
911303009◊	3,0	9,0	0,2	1,3	4	200	S
911303011◊	3,0	10,9	0,2	1,3	4	200	P
911303011I	3,0	10,9	0,2	1,3	4	200	S
911303012◊	3,0	11,5	0,2	1,3	4	200	P
911303109◊	3,1	9,0	0,2	1,3	4	200	P
911303209◊	3,2	9,0	0,2	1,3	4	200	P
911304011◊	4,0	10,9	0,2	1,3	5	400	S
911304011I	4,0	10,9	0,2	1,3	5	400	S
911304012◊	4,0	11,5	0,2	1,3	5	400	P
911304012I	4,0	11,5	0,2	1,3	5	400	P
911304212◊	4,2	11,5	0,2	1,3	5	400	P
911304015◊	4,0	15,0	0,3	1,5	6	400	P
911305011◊	5,0	10,9	0,2	1,3	6	600	S
911305011I	5,0	10,9	0,2	1,3	6	300	P
911305011SV◊	5,0	10,9/11,8	0,2	1,3	6	600	P
911305012◊	5,0	11,5	0,2	1,3	6	600	P
911305015◊	5,0	15,0	0,3	1,6	6	500	P
911305415◊	5,4	15,0	0,3	1,6	6	500	P
911306015◊	6,0	15,0	0,3	1,6	6	800	S
911306015I	6,0	15,0	0,25	1,6	6	800	P
91130601540◊	6,0	15,0	0,4	1,6	6	800	P
911306015SV◊	6,0	15,0/15,8	0,3	1,6	6	800	P
911306020◊	6,0	20,5	0,3	2,0	6	800	P
911306515◊	6,5	15,0	0,3	1,6	6	800	P
911307015◊	7,0	15,0	0,3	1,6	6	800	S
911307015I	7,0	15,0	0,25	1,6	6	600	S
911307615◊	7,6	15,0	0,3	1,6	6	800	P
911308015◊	8,0	15,0	0,3	1,6	6	800	S
911308015I	8,0	15,0	0,25	1,6	6	600	S
911308020◊	8,0	20,5	0,3	2,0	6	1000	P

Kód Code Kod	Průměr osy Stud diameter Średnica pręta	D	S	C	Zuby Teeth Zeby	Odolnost (N) Pull off force Wytrzymałość	Dostupnost Availability Dostępność
911309018◇	9,0	18,0	0,3	2,1	6	1000	S
911309018I	9,0	18,0	0,3	2,1	6	700	S
911309518◇	9,5	18,0	0,3	2,1	6	1000	P
911309518I	9,5	18,0	0,3	2,1	6	700	S
911310018◇	10,0	18,0	0,3	2,1	6	1100	S
911310018I	10,0	18,0	0,3	2,1	6	800	P
911310018SV◇	10,0	18,0/19,3	0,3	2,1	6	1100	P
911310518◇	10,5	18,0	0,3	2,1	6	1100	P
911311018◇	11,0	18,0	0,3	2,1	6	1200	S
911311018I	11,0	18,0	0,3	2,1	6	1200	P
91131101840◇	11,0	18,0	0,4	2,1	6	1200	P
911312025◇	12,0	25,0	0,4	3,0	6	2500	S
911313025◇	13,0	25,0	0,4	3,0	6	2500	P
911313825◇	13,8	25,0	0,4	3,0	6	2500	P
911314025◇	14,0	25,0	0,4	3,0	6	2500	S
911314025I	14,0	25,0	0,4	3,0	6	2500	P
911315028◇	15,0	28,0	0,4	2,8	6	2500	P
911316025◇	16,0	25,0	0,4	2,5	6	2000	S
911316025I	16,0	25,0	0,4	2,5	6	2000	P
911316028◇	16,0	28,0	0,4	2,8	6	2500	S
911317028◇	17,0	28,0	0,4	2,8	6	2500	P
911318028◇	18,0	28,0	0,4	2,6	6	3500	P
911318036◇	18,0	36,2	0,4	3,0	8	3500	P
911319036◇	19,0	36,2	0,4	3,0	8	3500	P
911320036◇	20,0	36,2	0,4	3,0	8	3500	S
911320036I	20,0	36,2	0,4	3,0	8	3500	P
911321036◇	21,0	36,2	0,4	3,0	8	3500	P
911322036◇	22,0	36,2	0,4	3,0	8	3700	P
911322036I	22,0	36,2	0,4	3,0	8	3700	P
911324041◇	24,0	41,2	0,5	3,3	8	4500	S
911325041◇	25,0	41,2	0,5	3,3	8	5000	S
911328044◇	28,0	44,0	0,5	4,3	10	5000	P
911328050◇	28,0	50,0	0,5	4,3	10	5000	P
911330044◇	30,0	44,0	0,5	4,3	10	5000	P
911330050◇	30,0	50,0	0,5	4,3	10	5000	P
911331050◇	31,0	50,0	0,5	4,3	10	5000	P
911332044◇	32,0	44,0	0,5	4,3	10	5000	P
911331050◇	32,0	50,0	0,5	4,3	10	5000	P



Pojistný kroužek typ ACR

Reversed crownlock washer / Krążek zabezpieczający typ ACR



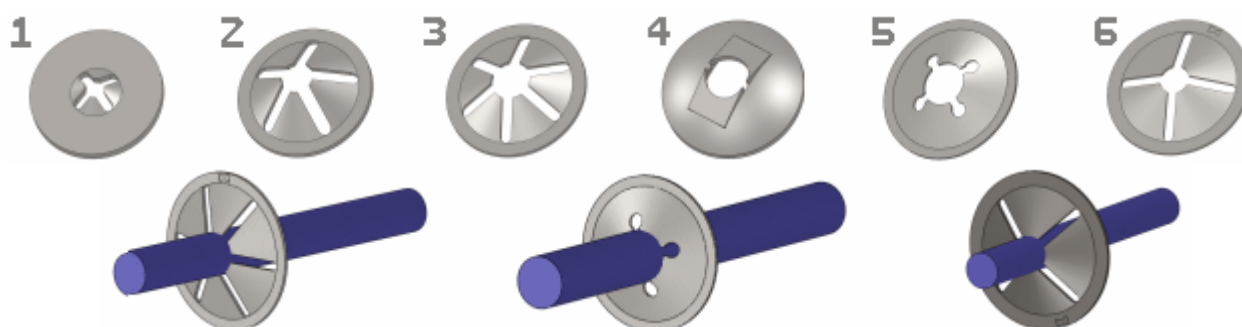
Kód Code Kod	Průměr osy Stud diameter Średnica pręta	D	S	C	Dostupnost Availability Dostępność
911402009◇	2,0	9,0	0,2	1,3	P
911402509◇	2,5	9,0	0,2	1,3	P
911403009◇	3,0	9,0	0,2	1,3	P
911403011◇	3,0	10,9	0,2	1,3	P
911404011◇	4,0	10,9	0,2	1,3	P
911405011◇	5,0	10,9	0,2	1,3	P
911406015◇	6,0	15,0	0,3	1,6	P
911406020◇	6,0	20,5	0,3	2,0	P
911406515◇	6,5	15,0	0,25	1,6	P
911407015◇	7,0	15,0	0,3	1,6	P
911408015◇	8,0	15,0	0,3	1,6	P
911408020◇	8,0	20,5	0,3	2,0	P
911409018◇	9,0	18,0	0,3	2,1	P
911409518◇	9,5	18,0	0,3	2,1	P
911410018◇	10,0	18,0	0,3	2,1	P
911411018◇	11,0	18,0	0,3	2,1	P
911412025◇	12,0	25,0	0,4	3,0	P
911413025◇	13,0	25,0	0,4	3,0	P
911414025◇	14,0	25,0	0,4	3,0	P
911415028◇	15,0	28,0	0,4	2,8	P
911416025◇	16,0	25,0	0,35	2,5	P
911416028◇	16,0	28,0	0,4	2,8	P
911417028◇	17,0	28,0	0,4	2,8	P
911418028◇	18,0	28,0	0,4	2,8	P
911420036◇	20,0	36,1	0,4	3,0	P
911421036◇	21,0	36,1	0,4	3,0	P
911422036◇	22,0	36,1	0,4	3,0	P
911424041◇	24,0	41,2	0,5	3,3	P
911425041◇	25,0	41,2	0,5	3,3	P
911428044◇	28,0	44,0	0,5	4,0	P
911428050◇	28,0	50,0	0,5	4,0	P
911430044◇	30,0	44,0	0,5	4,0	P
911430050◇	30,0	50,0	0,5	4,0	P
911432044◇	32,0	44,0	0,5	4,0	P
911432050◇	32,0	50,0	0,5	4,0	P

Pojistný kroužek typ PL

Round quicklock washer / Krążek zabezpieczający typ PL

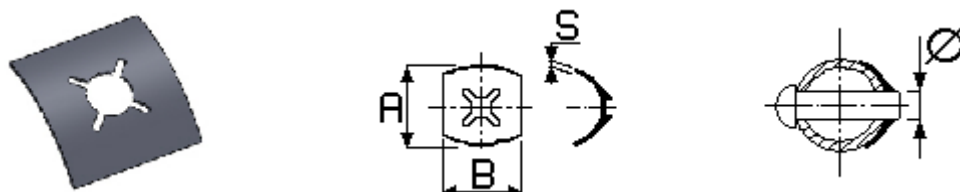


Kód Code Kod	Průměr osy Stud diameter Średnica pręta	D	S	C	Odolnost (N) Pull off force Wytrzymałość	Forma Shape Forma	Dostupnost Availability Dostępność
911501507	1,5	6,5	0,2	0,8	<20	1	P
911503011◇	3,0	10,5	0,3	1,3	50	2	P
911503211◇	3,2	10,5	0,3	1,1	50	2	P
911503511◇	3,5	10,5	0,3	1,1	50	2	P
911504012◇	4,0	12,0	0,3	1,3	55	2	P
911504820◇	4,8	19,3	0,35	3,4	25	4	P
911505015◇	5,0	15,1	0,3	1,7	55	5	S
911505020◇	5,0	19,3	0,35	3,4	40	4	P
911505022◇	5,0	22,0	0,4	2,9	40	6	P
911505515◇	5,5	15,0	0,5	2,5	50	2	S
911506016◇	6,0	16,0	0,4	1,7	50	3	S
911506022◇	6,0	22,0	0,5	2,9	55	6	P



Pojistná podložka typ AS

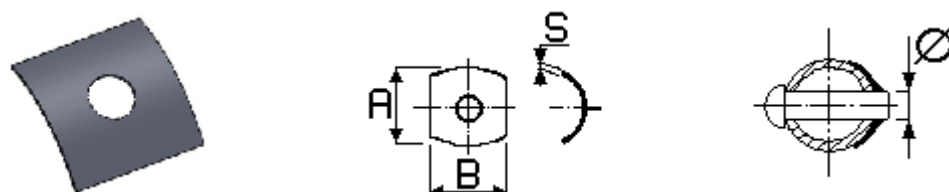
Bow washer with star hole / Podkładka zabezpieczająca typ AS



Kód Code Kod	Průměr osy Stud diameter Średnica pręta	A	B	S	Dostupnost Availability Dostępność
9116600◇	5,0	15,0	15,5	0,4	P

Pojistná podložka typ AF

Bow washer with round hole / Podkładka zabezpieczająca typ AF

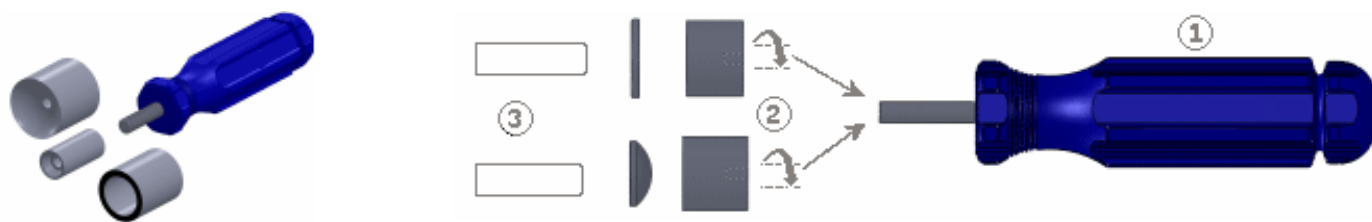


Kód Code Kod	Průměr osy Stud diameter Średnica pręta	A	B	S	Dostupnost Availability Dostępność
9117601◇	5,0	15,0	15,5	0,4	P



Nástroj pro instalaci kroužků ACT

Crownlock washer assembly tool / Przyrząd do instalacji krążków ACT



Kód Code Kod	Pro tyto kroužky For following washers Zastosowanie	Externí průměr kroužku External diameter of washer Średnica zewnętrzna krążka	Dostupnost Availability Dostępność
911809	9113***09	9mm	P
911811	9113***11 - 9113***12	11mm, 12mm	P
911815	9113***15	15mm	P
911818	9113***18	18mm	P
911825	9113***25	25mm	P
911828	9113***28	28mm	P
911836	9113***36	36mm	P
911841	9113***41	41mm	P

Nástroj pro instalaci kroužků CPT

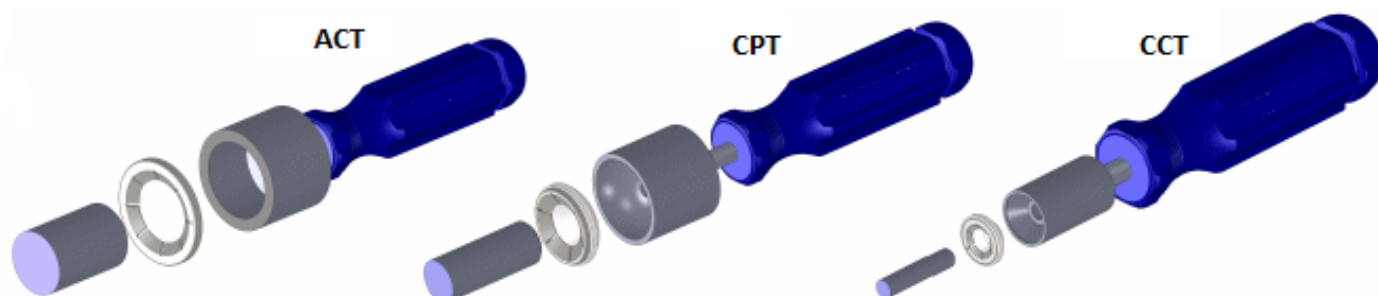
Crownlock washer capped assembly tool / Przyrząd do instalacji krążków CPT

Kód Code Kod	Pro tyto kroužky For following washers Zastosowanie	Externí průměr kroužku External diameter of washer Średnica zewnętrzna krążka	Dostupnost Availability Dostępność
911912	9110***12	12mm	P
911916	9110***16	16mm	P
911920	9110***20	20mm	P
911927	9110***27	27mm	P
911930	9110***30	30mm	P
911939	9110***39	39mm	P

Nástroj pro instalaci kroužků CCT

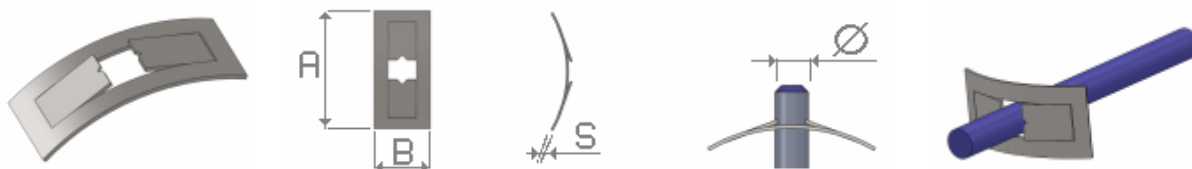
Crownlock washer capped assembly tool / Przyrząd do instalacji krążków CCT

Kód Code Kod	Pro tyto kroužky For following washers Zastosowanie	Externí průměr kroužku External diameter of washer Średnica zewnętrzna krążka	Dostupnost Availability Dostępność
912016	9112***16	16mm	P



Pojistná podložka typ RPR

Reversed crownlock washer / Podkładka zabezpieczająca typ RPR

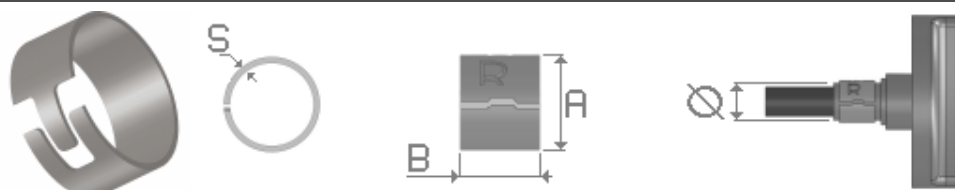


Kód Code Kod	Průměr osy Stud diameter Średnica pręta	A	B	S	Forma Shape Forma	Dostupnost Availability Dostępność
91210201107	2,0	11,0	7,0	0,3	1	P
91210201308◊	2,0	13,0	8,0	0,4	1	P
91210221412◊	2,2 - 2,5	14,0	12,0	0,3	2	P
91210251107◊	2,5	11,0	7,0	0,3	1	P
91210251308◊	2,5	13,0	8,0	0,4	1	P
91210301308◊	3,0	13,0	8,0	0,3	1	P
91210303030◊	3,0	30,0	30,0	0,3	3	P
91210381810◊	3,8	18,0	10,0	0,4	1	P
91210401510◊	4,0	15,0	10,0	0,4	1	P
91210451510◊	4,5	15,0	10,0	0,4	1	P
91210501811	5,0	18,0	11,0	0,4	1	P
91210601611◊	6,0 - 6,3	16,2	11,0	0,3	1	P



Kompresní kroužek typ CR

Compression ring / Krążek mocujący typ CR

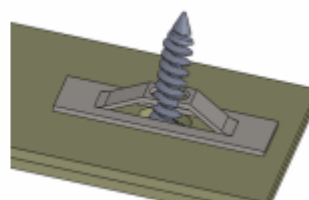
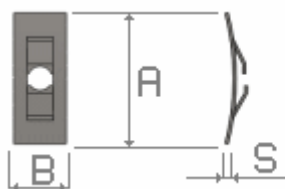


Kód Code Kod	Označení Mark Oznaczenie	Průměr osy Stud diameter Średnica pręta	A	B	S	Forma Shape Forma	Dostupnost Availability Dostępność
91220020◊	A	6,3 - 6,5	6,15	4,0	0,50	1	P
91220021◊	B	7,1 - 7,3	6,55	6,0	0,35	1	P
91220022◊	C	7,1 - 7,3	6,55	6,0	0,50	1	P
91220023◊	D	7,9 - 8,1	7,55	6,0	0,35	1	P
91220024◊	E	7,9 - 8,1	7,65	6,0	0,45	1	P
91220025◊	F	7,9 - 8,1	7,3	6,0	0,60	1	P
91220026◊	G	8,7 - 8,9	8,00	6,0	0,35	1	P
91220027◊	H	8,7 - 8,9	7,75	6,0	0,45	1	P
91220028◊	I	9,5 - 9,7	9,10	6,0	0,60	1	P
91220029◊	L	9,5 - 9,7	9,10	6,0	0,70	1	P
91220030◊	M	9,5 - 9,7	9,00	4,0	0,70	2	P
91220031◊	N	10,2 - 10,4	9,65	6,0	0,60	1	P
91220011A◊	N	10,2 - 10,4	9,65	6,0	0,70	1	P
91220032◊	O	12,7 - 12,9	11,70	6,0	0,60	1	P
91220033◊	P	12,7 - 12,9	11,65	6,0	0,70	1	P
91220034◊	Q	14,1 - 14,4	12,60	6,0	0,60	1	P
91220035◊	R	12,7 - 12,9	11,65	4,0	0,70	2	P
91220036◊	K	9,0 - 9,2	8,50	6,0	0,50	1	P
91220037◊	U	12,5 - 12,7	11,50	6,0	0,60	1	P
91220038◊	V	9,0 - 9,2	8,50	4,0	0,70	1	P
91220039◊	S	14,0 - 14,2	13,40	6,0	0,70	1	P
91220040◊	T	15,7 - 15,8	15,4	6,0	0,60	1	P



Matice plochá typ RPS

Flat nut type RPS / Nakrętka płaska RPS

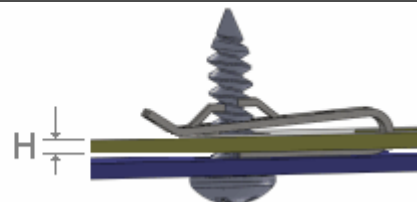
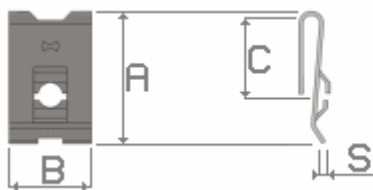


Kód Code Kod	Šroub Screw Śruba	A	B	S	Forma Shape Forma	Dostupnost Availability Dostępność
912304P11080◇	4P (2,9mm)	11,0	8,0	0,5	1	P
912304P13080◇	4P (2,9mm)	13,0	8,0	0,5	3	P
912304P15095◇	4P (2,9mm)	15,0	9,5	0,5	1	P
912306P13090◇	6P (3,5mm)	13,0	9,0	0,6	1	P
912306P15095◇	6P (3,5mm)	15,0	9,5	0,5	1	P
912306P18120◇	6P (3,5mm)	18,0	12,0	0,7	1	P
912306P22130◇	6P (3,5mm)	22,0	13,0	0,7	3	P
912307P22130◇	7P (3,9mm)	22,0	13,0	0,7	3	P
912308P15095◇	8P (4,2mm)	15,0	9,5	0,6	1	P
912308P18120◇	8P (4,2mm)	18,0	12,0	0,7	1	P
912308P22130◇	8P (4,2mm)	22,0	13,0	0,7	3	P
912310P17105◇	10P (4,8mm)	17,0	10,5	0,7	1	P
912312P18120◇	12P (5,5mm)	18,0	12,0	0,8	1	P
912305M18120◇	M5	18,0	12,0	0,5	1	P
912305M22130◇	M5	22,0	13,0	0,5	3	P
912306M18120◇	M6	18,0	12,0	0,5	1	P
912306M25170◇	M6	25,0	17,0	0,6	3	P
912308M25170◇	M8	25,0	17,0	0,6	3	P

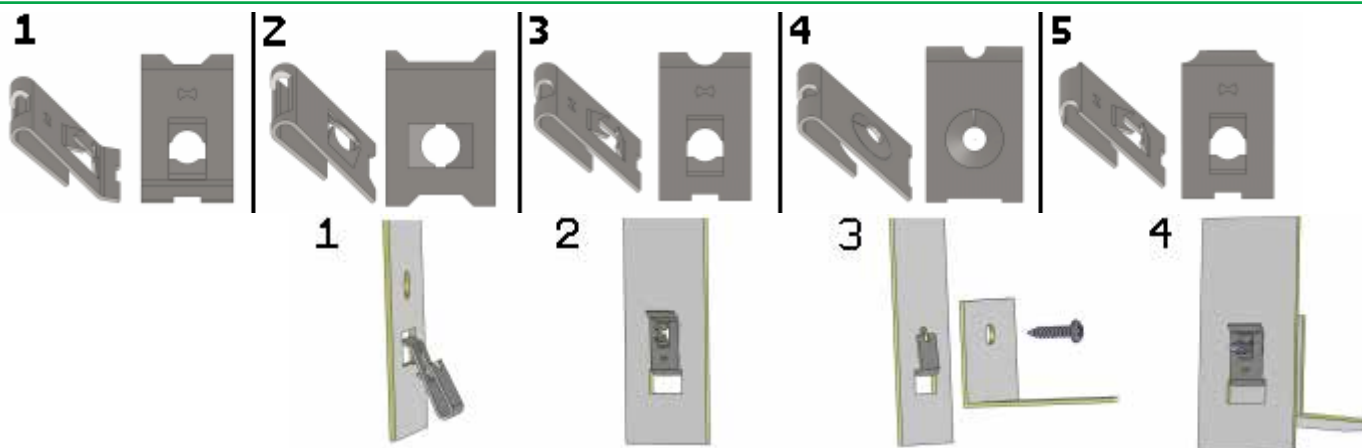


J-matice typ RPSD

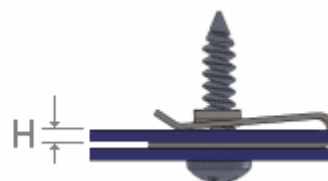
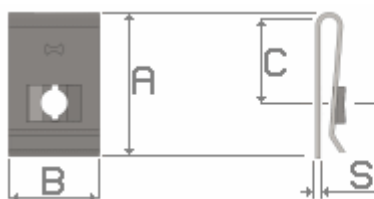
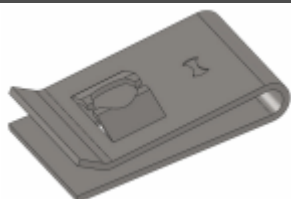
J-nut type RPSD / Nakrętka typu J RPSD



Kód Code Kod	Šroub Screw Śruba	A	B	C	S	H	Forma Shape Forma	Dostupnost Availability Dostępność
912406P1409012◇	6P (3,5mm)	14,5	9,0	7,4	0,5	1,2 - 1,6	1	P
912406P1611006◇	6P (3,5mm)	16,2	11,0	7,0	0,6	0,6 - 1,5	3	P
912406P1611014◇	6P (3,5mm)	16,2	11,0	8,0	0,6	1,3 - 2,0	3	P
912406P1708008◇	6P (3,5mm)	17,0	8,0	8,9	0,6	0,8 - 1,5	4	P
912408P1611006◇	8P (4,2mm)	16,5	11,0	8,4	0,6	0,6 - 1,5	3	P
912408P1611014◇	8P (4,2mm)	16,5	11,0	8,4	0,6	1,4 - 2,0	3	P
912408P2012010◇	8P (4,2mm)	20,0	12,0	8,8	0,7	1,0 - 2,0	3	P
912410P1516007◇	10P (4,8mm)	15,5	16,0	8,2	0,8	0,7 - 1,2	2	P
912410P2012009◇	10P (4,8mm)	20,0	12,0	8,8	0,7	0,9 - 1,1	3	P
912410P2012010◇	10P (4,8mm)	20,0	12,0	8,8	0,7	1,0 - 2,0	3	P
912410P2415012◇	10P (4,8mm)	24,5	15,0	11,7	0,8	1,2 - 1,6	4	P
912412P2616014◇	12P (5,5mm)	26,0	16,0	14,7	0,8	1,4 - 2,2	5	P
912414P2616014◇	14P (6,3mm)	26,0	16,0	14,7	0,8	1,4 - 2,2	5	P

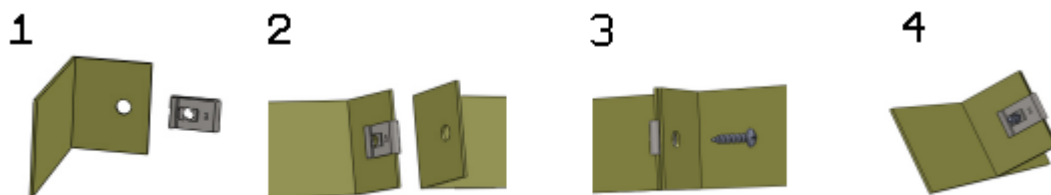
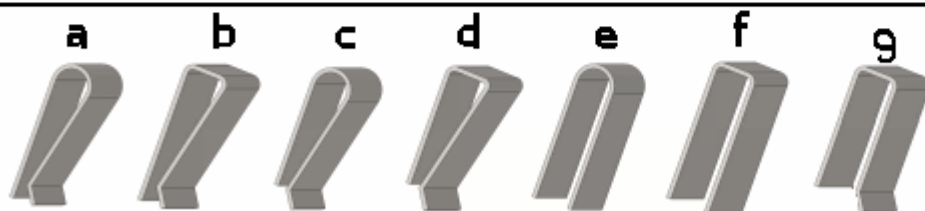
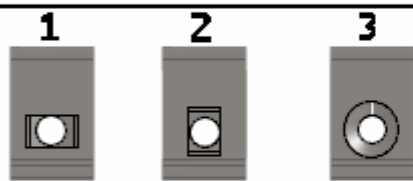
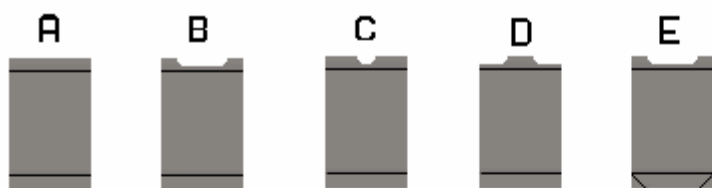


U-matrice typ RPD U-nut type RPD / Nakrętka typu U RPD



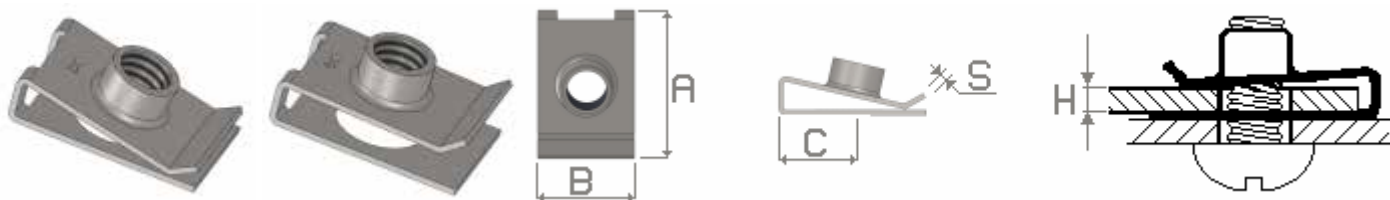
Kód Code Kod	Šroub Screw Šruba	A	B	C	S	H	Forma Shape Forma	Dostupnost Availability Dostępność
912504P1007535◇	4P (2,9mm)	10,5	7,5	4,0	0,5	3,5 - 4,0	A2d	P
912504P1010017◇	4P (2,9mm)	10,5	10,0	4,0	0,4	1,7	A2c□	P
912504P1108003◇	4P (2,9mm)	11,0	8,0	4,0	0,5	0,3 - 1,2	B2a□	S
912506P1109003◇	6P (3,5mm)	11,2	9,0	5,7	0,5	0,3 - 1,5	B2a□	S
912506P1109025◇	6P (3,5mm)	11,2	9,0	5,7	0,6	2,5	B2a□	P
912506P1209020◇	6P (3,5mm)	11,8	9,0	5,5	0,6	2,0	A2a□	P
912506P1209029◇	6P (3,5mm)	11,8	9,0	5,5	0,6	2,9	A2a□	P
912506P1209030◇	6P (3,5mm)	11,8	9,0	5,5	0,6	3,0	B2a□	P
912506P1212010◇	6P (3,5mm)	12,0	12,0	5,0	0,6	1,0 - 2,0	C2a□	P
912506P1213044◇	6P (3,5mm)	12,2	13,0	4,3	0,4	4,4	A1g	P
912506P1509014◇	6P (3,5mm)	14,7	9,0	6,7	0,5	1,4 - 2,5	B2a□	P
912506P1512003◇	6P (3,5mm)	14,8	12,0	7,3	0,5	0,3 - 2,0	E1a□	P
912506P1512010◇	6P (3,5mm)	15,0	12,0	6,5	0,6	1,0 - 2,0	B1a	P
912506P1512015◇	6P (3,5mm)	15,0	12,0	6,5	0,6	1,5 - 2,5	B1a	P
912506P1610025◇	6P (3,5mm)	16,5	10,0	7,9	0,6	2,5 - 3,5	A2a□	P
912506P1610025I	6P (3,5mm)	16,5	10,0	7,9	0,6	2,5 - 3,5	A2a□	P
912506P1611003◇	6P (3,5mm)	16,0	11,0	7,5	0,6	0,3 - 2,0	C2a□	P
912508P1009018◇	8P (4,2mm)	10,5	9,0	4,5	0,6	1,8	A2e□	P
912508P1109003◇	8P (4,2mm)	11,2	9,0	5,7	0,5	0,3 - 1,5	B2a□	P
912508P1109003I	8P (4,2mm)	11,2	9,0	5,7	0,5	0,3 - 1,5	B2a□	P
912508P1209030◇	8P (4,2mm)	11,8	9,0	5,5	0,6	3,0	A2a□	P
912508P1311025◇	8P (4,2mm)	13,0	11,0	5,0	0,5	2,5 - 3,0	A2a□	P
912508P1412003◇	8P (4,2mm)	14,8	12,0	7,2	0,6	0,3 - 1,1	B1a□	P
912508P1412003DC◇	8P (4,2mm)	14,8	12,0	7,2	0,6	0,3 - 1,1	B1a	P
912508P1412006◇	8P (4,2mm)	14,8	12,0	7,2	0,6	0,6 - 2,0	B1a□	P
912508P1512003◇	8P (4,2mm)	15,0	12,0	7,9	0,5	0,3 - 1,5	B1a□	P
912508P1512010◇	8P (4,2mm)	14,8	12,0	7,6	0,5	1,0 - 2,0	B1a□	P
912508P1512025◇	8P (4,2mm)	15,5	12,0	7,0	0,6	2,5 - 3,2	A2a□	P
912508P1611003◇	8P (4,2mm)	16,0	11,0	7,5	0,6	0,3 - 2,0	C2a□	P
912508P1611010◇	8P (4,2mm)	16,0	11,0	7,8	0,6	1,0 - 2,0	C2a□	P
912508P1610018◇	8P (4,2mm)	16,5	10,0	7,9	0,6	1,8 - 3,0	A2a□	P
912508P1610025◇	8P (4,2mm)	16,5	10,0	7,9	0,6	2,5 - 3,5	A2a□	S
912508P1611040◇	8P (4,2mm)	16,0	11,0	7,4	0,6	4,0	A2b	P
912508P1612010◇	8P (4,2mm)	16,5	12,0	6,0	0,7	1,0 - 2,0	B2b□	P
912508P1711015◇	8P (4,2mm)	17,5	11,0	6,8	0,6	1,5 - 2,0	C2a	P
912508P1711020◇	8P (4,2mm)	17,0	11,0	6,8	0,6	2,0 - 3,0	C2a	P
912508P2012003◇	8P (4,2mm)	20,0	12,0	5,5	0,7	0,3 - 2,0	B2a□	P
912508P2110040◇	8P (4,2mm)	21,0	10,0	9,0	0,6	4,0 - 6,0	A2b	P
912508P2411003◇	8P (4,2mm)	24,5	11,0	14,5	0,6	0,3 - 1,5	C2a□	P

Kód Code Kod	Šroub Screw Šrubá	A	B	C	S	H	Forma Shape Forma	Dostupnost Availability Dostępność
912508P2411025◇	8P (4,2mm)	23,7	11,0	14,0	0,7	2,5 - 4,0	C2a□	P
912510P1210015◇	10P (4,8mm)	12,0	10,0	4,5	0,6	1,5	A2e□	P
912510P1216010◇	10P (4,8mm)	12,0	16,0	4,5	0,7	1,0 - 2,0	B1c□	P
912510P1512003◇	10P (4,8mm)	15,0	12,0	7,3	0,7	0,3 - 1,5	B1a□	P
912510P1512003DC◇	10P (4,8mm)	15,0	12,0	7,3	0,7	0,3 - 1,5	Ba1	P
912510P1512005◇	10P (4,8mm)	15,0	12,0	7,3	0,7	0,5 - 2,0	B1a□	P
912510P1512013◇	10P (4,8mm)	15,0	12,0	7,3	0,7	1,3 - 1,5	B1a□	P
912510P1512018◇	10P (4,8mm)	14,8	12,0	7,3	0,7	1,8 - 2,2	B2a□	P
912510P1512025◇	10P (4,8mm)	15,5	12,0	7,0	0,7	2,5 - 3,7	A1a	P
912510P1512025I	10P (4,8mm)	15,5	12,0	7,0	0,7	2,5 - 3,2	A1a□	P
912510P1512030◇	10P (4,8mm)	15,5	12,0	7,0	0,7	3,0 - 3,7	A2a□	P
912510P1616035◇	10P (4,8mm)	16,5	16,0	8,0	0,5	3,5	B1a	P
912510P1711035◇	10P (4,8mm)	17,2	11,0	9,3	0,7	3,5	A3f	P
912510P1716003◇	10P (4,8mm)	17,0	16,0	8,3	0,5	0,3 - 1,5	B1a	P
912510P1811010◇	10P (4,8mm)	17,8	11,0	8,2	0,5	1,0 - 3,0	B3a□	P
912510P1811010DC◇	10P (4,8mm)	17,8	11,0	8,2	0,6	1,0 - 3,0	B3a	P
912510P1912003◇	10P (4,8mm)	19,5	12,0	8,0	0,7	0,3 - 2,0	A2a□	P
912510P3012003◇	10P (4,8mm)	29,6	12,0	20,6	0,6	0,3 - 2,5	C2a□	P
912512P2615003◇	12P (5,5mm)	26,0	15,0	11,5	0,8	0,3 - 3,0	C2a□	S
912506M2514015◇	14P (6,3mm)/M6	25,5	14,0	11,5	0,5	1,5 - 2,5	A2a□	P
912514P2716056◇	14P (6,3mm)/M6	27,0	16,0	12,9	0,6	5,6	A2b	P
912504M1612003◇	M4	16,0	12,0	8,5	0,4	0,3 - 1,5	B1a	P
912505M1612000◇	M5	15,7	12,0	6,0	0,4	0,0 - 3,0	A2a	P
912505M1612010◇	M5	15,7	12,0	6,0	0,4	1,0 - 3,0	A2a	P
912506M1616003◇	M6	16,5	16,0	7,5	0,5	0,3 - 1,5	B1a	P

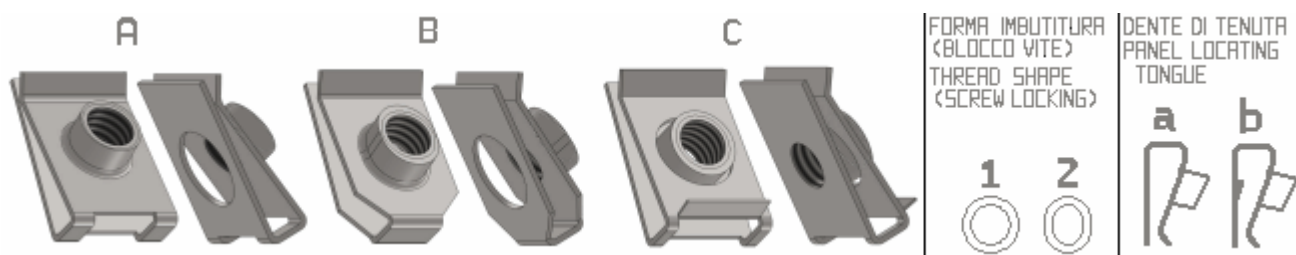


U-matice typ RPI

U-nut type RPI / Nakrętka typu U RPI

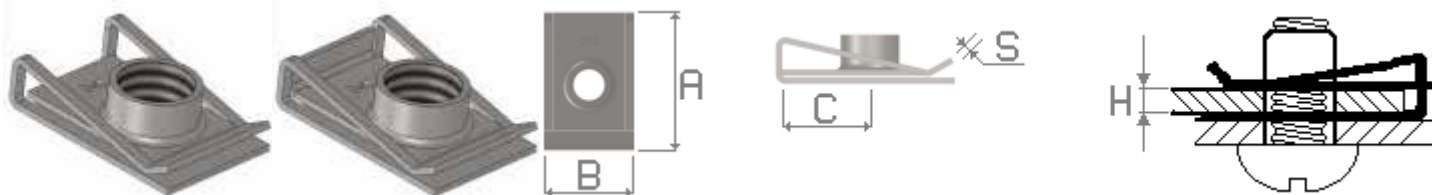


Kód Code Kod	Šroub Screw Śruba	A	B	C	S	H	Utahovací moment Tightening torque Moment dokręcania	Forma Shape Forma	Dostupnost Availability Dostępność
91260130◇	M4	15,5	12,0	8,0	0,8	0,5 - 1,5	3,8Nm	A1a	P
91260131◇	M5	15,5	12,0	8,0	0,8	0,5 - 1,5	5,0Nm	A1a	P
91260132◇	M6	15,5	12,0	8,0	0,8	0,5 - 1,5	8,0Nm	A1a	P
91260130L◇	M4	15,5	12,0	8,0	0,8	2,0	3,8Nm	A1a	P
91260131L◇	M5	15,5	12,0	8,0	0,8	2,0	5,0Nm	A1a	P
91260132L◇	M6	15,5	12,0	8,0	0,8	2,0	8,0Nm	A1a	P
91260133◇	M6	15,5	12,0	8,0	0,8	2,0	8,0Nm	C1a	P
91262605◇	M6	24,3	14,2	13,7	0,9	3,5 - 4,2	3,8Nm	B2b	P

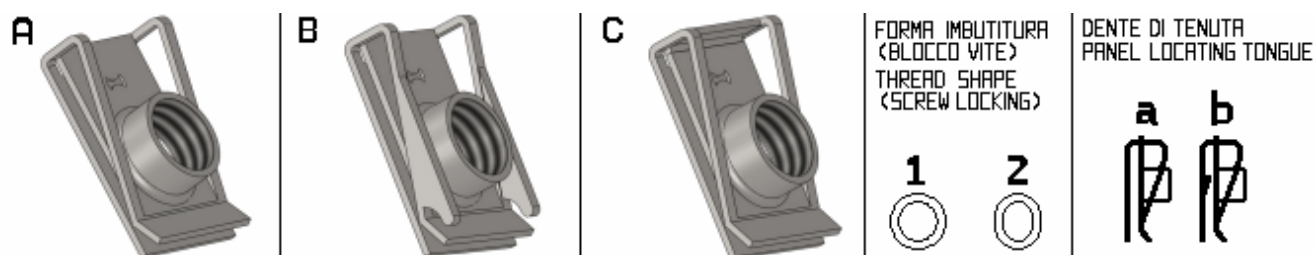


U-matice typ RPI

U-nut type RPI / Nakrętka typu U RPI

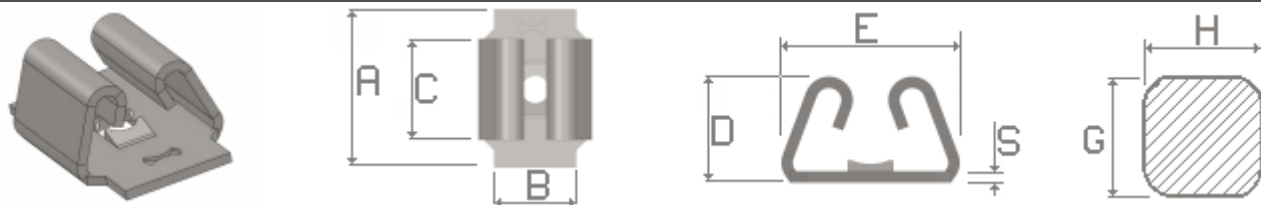


Kód Code Kod	Šroub Screw Śruba	A	B	C	S	H	Utahovací moment Tightening torque Moment dokręcania	Forma Shape Forma	Dostupnost Availability Dostępność
91260135◇	M5	23,4	15,0	11,4	0,8	0,5 - 4,0	8,0Nm	A1a	S
91260136◇	M6	23,4	15,0	11,4	0,8	0,5 - 4,0	8,0Nm	A1a	S
91262401◇	M4	14,9	10,0	7,3	0,6	1,2 - 2,6	3,8Nm	A1b	P
91262402◇	M4	14,9	10,0	7,3	0,6	1,7 - 2,6	3,8Nm	A1a	P
91262502◇	M5	20,5	14,0	10,6	0,6	0,4 - 2,6	5,0Nm	A1b	P
91262504◇	M5	21,0	15,0	10,8	0,6	1,5 - 4,0	5,0Nm	A2b	P
91262505◇	M5	17,0	17,0	7,6	0,6	0,5 - 1,8	5,0Nm	B2b	P
91262602◇	M6	18,8	16,0	8,7	0,8	0,8 - 2,5	8,0Nm	A1b	P
91262603◇	M6	18,8	16,0	8,7	0,8	0,0 - 2,5	8,0Nm	A1b	P
91262604◇	M6	22,3	15,0	11,7	0,8	0,1 - 3,0	8,0Nm	C1a	P
91262608◇	M6	23,8	15,0	11,7	0,8	0,1 - 2,5	8,0Nm	A1a	P
91262609◇	M6	23,6	16,0	11,8	0,6	0,1 - 3,0	8,0Nm	A1b	P
91262610◇	M6	23,4	16,0	11,6	0,8	0,0 - 3,0	8,0Nm	A1a	P

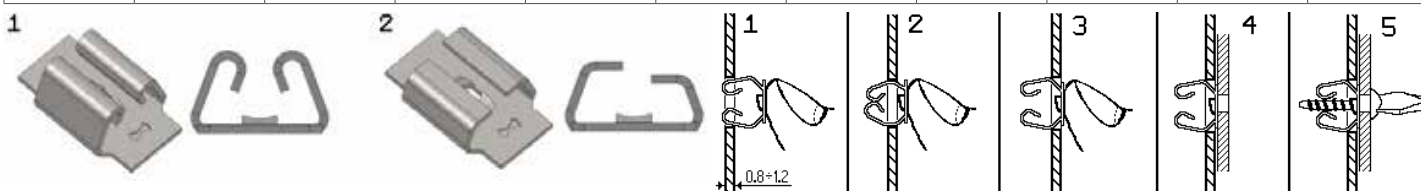


Expanzní matice typ RPE

Expansion nut type RPE / Nakładka rozprężna RPE

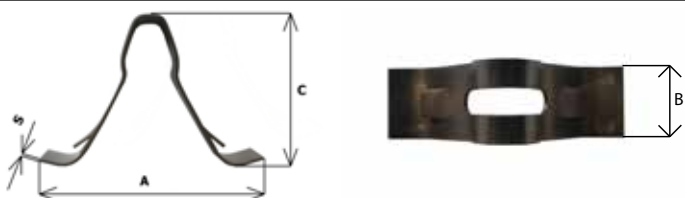


Kód Code Kod	Šroub Screw Śruba	A	B	C	D	E (+/- 0,2mm)	S	G x H	Forma Shape Forma	Dostupnost Availability Dostępność
91270165◇	8 P (4,2mm)	15,0	10,6	8,3	9,3	13,4	0,5	12,7 x 10,0	1	P
91270166◇	10 P (4,8mm)	15,0	10,6	8,3	9,3	13,4	0,5	12,7 x 10,0	1	P
91270167◇	6 P (3,5mm)	11,0	5,0	7,8	5,9	8,8	0,5	8,4 x 8,4	2	P



Pérová úchytka typ MS341

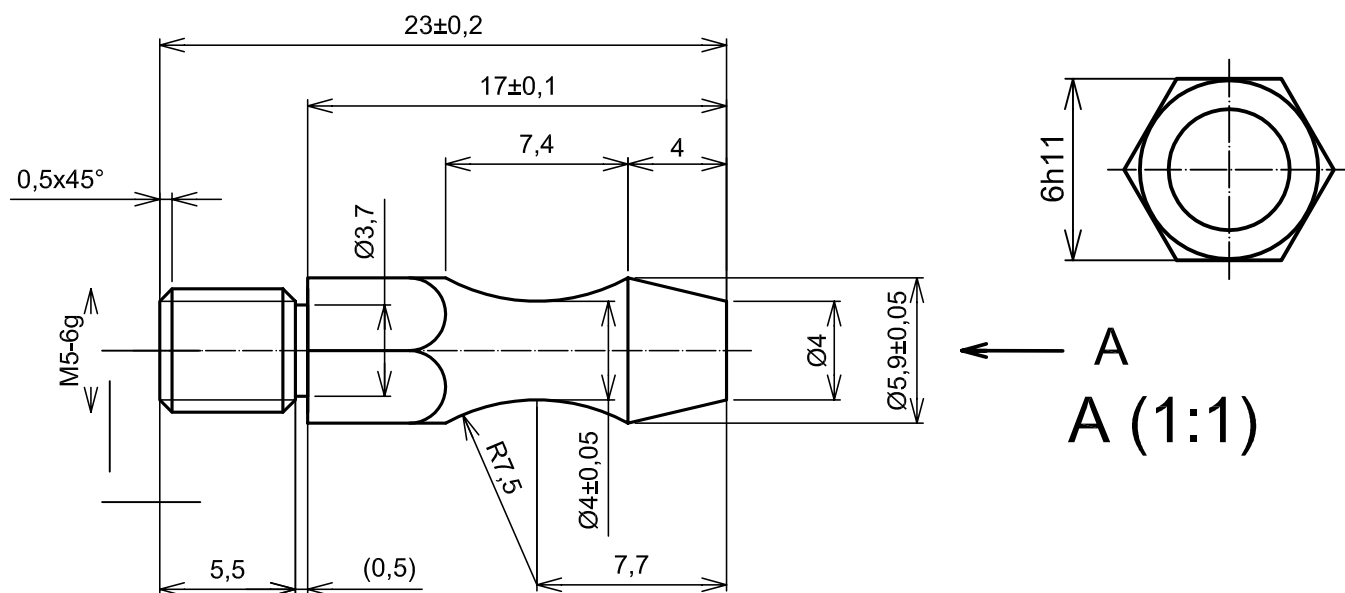
Spring latch type MS341 / Zatrask sprężysty MS341



Kód Code Kod	S=plech Sheet Zakres	A	B	C	S	Otvor Hole Otwór	Dostupnost Availability Dostępność
91280341◇	0,8 - 1,0	24,0	7,6	16,2	0,5	12,7 x 10,0	P

Protikus pro MS341

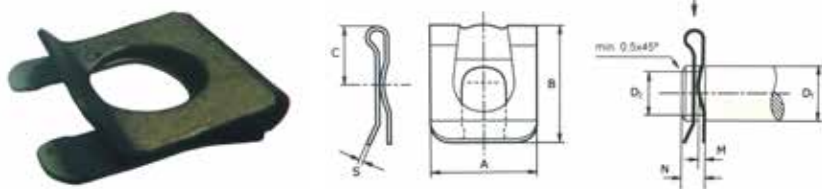
Spring latch pin / Śruba zatraskowa



Protikusy pro MS341 vyrábíme v různých délkách a materiálech. Obrattě se se svou poptávkou na svého obchodního zástupce.

Zajišťující podložka typ FAM

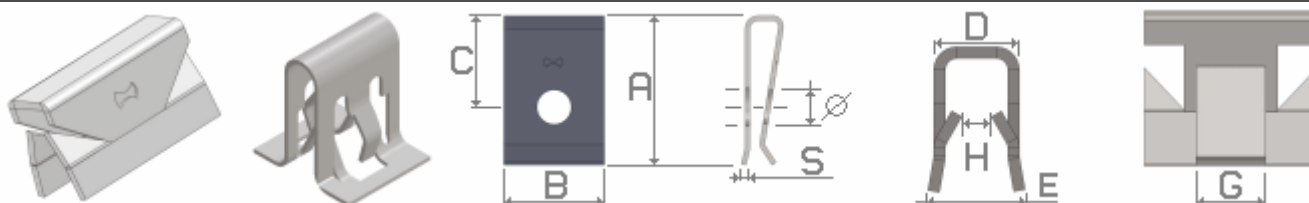
Retaining clip FAM / Wsuwka na wałek FAM



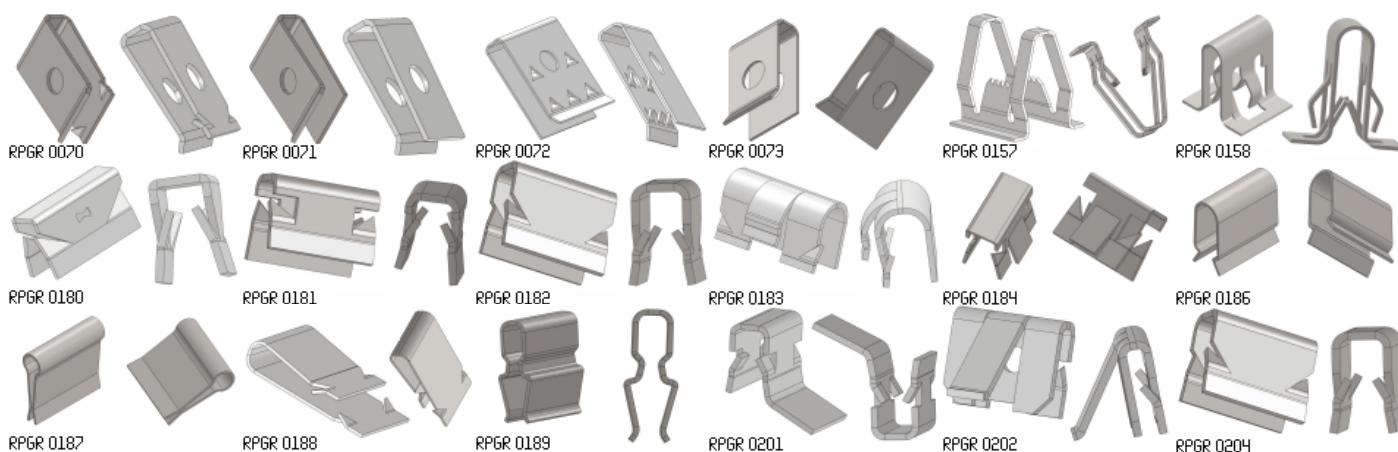
Kód Code Kod	A	B	C	S	D1h11	D2h11	M	N	Dostupnost Availability Dostępność
913004◇	7,0	8,5	4,0	0,3	4,0	3,2	0,64	2,0	P
913005◇	9,0	10,7	5,0	0,4	5,0	4,0	0,74	2,5	P
913006◇	11,0	14,1	6,0	0,4	6,0	5,0	0,74	3,0	P
913008◇	14,0	17,5	8,0	0,5	8,0	6,0	0,94	3,5	P
913010◇	18,0	22,1	10,0	0,5	10,0	8,0	1,05	4,5	P
913012◇	22,0	26,0	12,0	0,5	12,0	9,0	1,15	5,0	P
913014◇	25,0	30,0	13,5	0,6	14,0	10,0	1,25	5,5	P
913016◇	28,0	34,5	16,0	0,6	16,0	12,0	1,35	6,0	P

Okrajový klip RPGR

Edge clip RPGR / Klips RPGR



Kód Code Kod	A	B	C	D	E	G	H	Ø	S	Dostupnost Availability Dostępność
91310070◇	17,5	11,0	9,5	5,5	5,5		2,0	4,2 - 5,2	0,7	P
91310071◇	17,0	11,0	9,5	5,2	5,2		2,3	5,3 - 5,3	0,7	P
91310072◇	23,6	20,0	9,5	3,5	2,0			4,0	0,4	P
91310073◇	17,0	11,0	9,5	5,5	6,8		3,6	5,3 - 5,3	0,7	P
91310157◇	15,0	17,0		10,4	14,0		2,1		0,5	P
91310158◇	15,0	12,0		4,1	14,0				0,5	P
91310159	8,3	10,0		2,7	2,7		0,1		0,4	P
91310180◇	7,0	13,0		3,4	4,0		1,0		0,4	P
91310181◇	8,5	13,0		3,5	4,8		1,0		0,4	P
91310182◇	12,0	13,0		6,4	8,0		2,2		0,6	P
91310183◇	6,3	10,0		2,8	4,4	3,0	1,2		0,4	P
91310184◇	8,15	13,0		5,0	4,6	4,0	1,0		0,4	P
91310186◇	13,8	15,0		5,8	6,8		2,0		0,5	P
91310187◇	18,0	20,0		4,5	4,5		0		0,3	P
91310188◇	21,0	13,0		4,0	4,0		1,3		0,5	P
91310189◇	15,5	12,0		6,5	5,5		4,0		0,3	P
91310201◇	10,5	13,0		3,1	1,0				0,4	P
91310202◇	10,4	18,5	4,5	3,0	1,0	6,0	0,5	3,4	0,4	P
91310204◇	9,0	13,0		5,0	8,0		30		0,4	P





Adresa společnosti / Company address

SARIV - Němčík s.r.o.
Frýdecká 765/394
719 00 Ostava Kunčice
Tel: 00420 558 441 440

E-mail: objednavky@sariv.cz

www.sariv.cz

Pobočka Polsko / Subsidiary Poland

SARIV Sp.z o.o.
ul. Chocianowska 6
59-220 Legnica
Tel: 0048 76 819 90 10

E-Mail: sariv@sariv.pl

www.sariv.pl

Pobočka Slovensko / Subsidiary Slovakia

SARIV, s.r.o.
Húskova 87
040 11 Košice
Tel: 00421 557 297 198

E-Mail: sariv@sariv.sk

www.sariv.sk